

Per relè serie: **C, D**
 Connessione: **A SALDARE**
 Fissaggio: **PCB**

PRCC081
 PRCD161

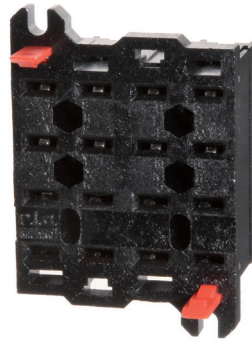
3.14

DESCRIZIONE

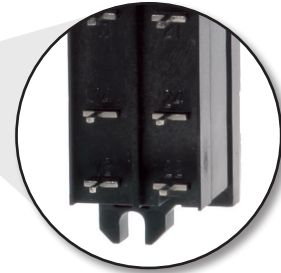
- Montaggio su circuito stampato
- Fissaggio a pannello
- Elevata tenuta meccanica
- Nessuna saldatura interna
- Nessuna manutenzione
- Fissaggio del relè con gancio di ritenuta
- Predisposizione per montaggio di pin antisbaglio



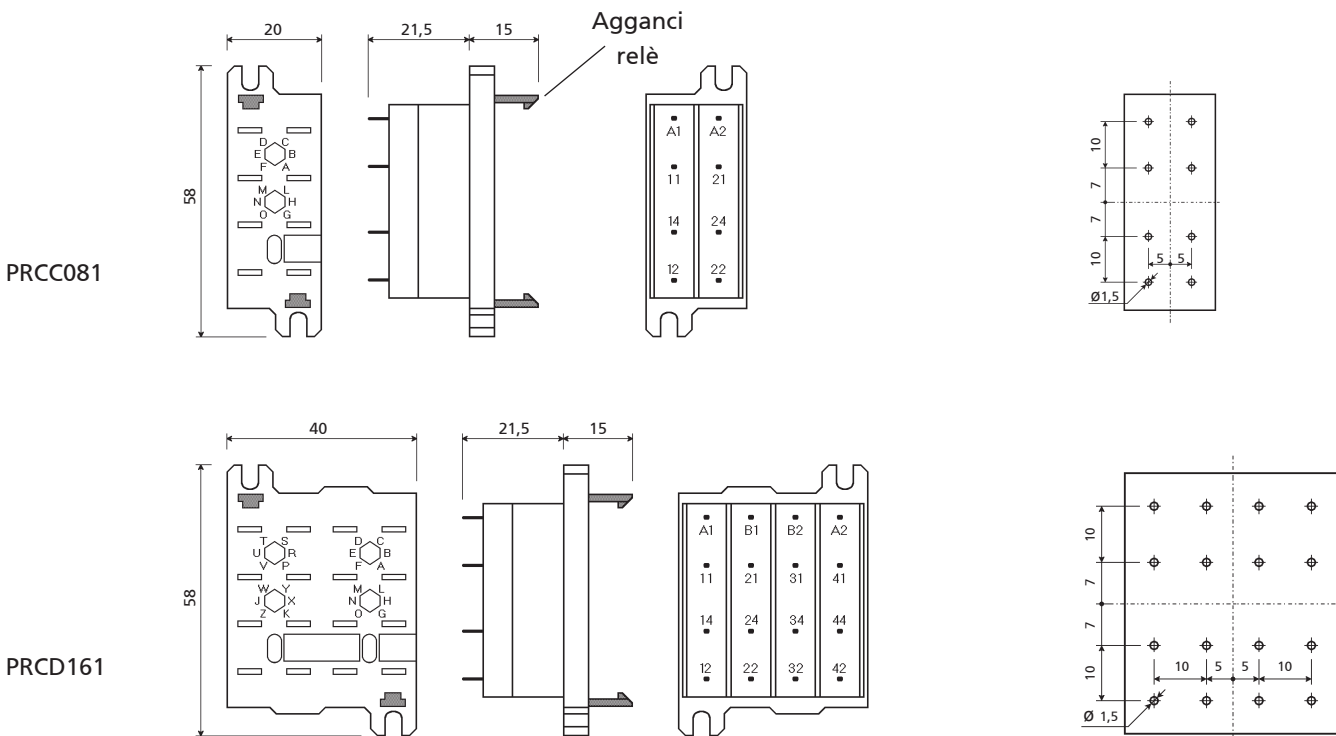
PRCC081



PRCD161



Particolare
 connessioni



Caratteristiche

Peso: 20 / 36 g
 Temperatura di esercizio: -25°C...+55°C
 Temperatura di stoccaggio: -40°C...+70°C
 Rigidità dielettrica: 2.5kV 50Hz 1min

Tipo e dimensioni terminali: a saldare, \varnothing 1,5mm
 Resistenza al fuoco: EN60695-2-1, UL94 - V0
 Norme: EN60255, EN 61810